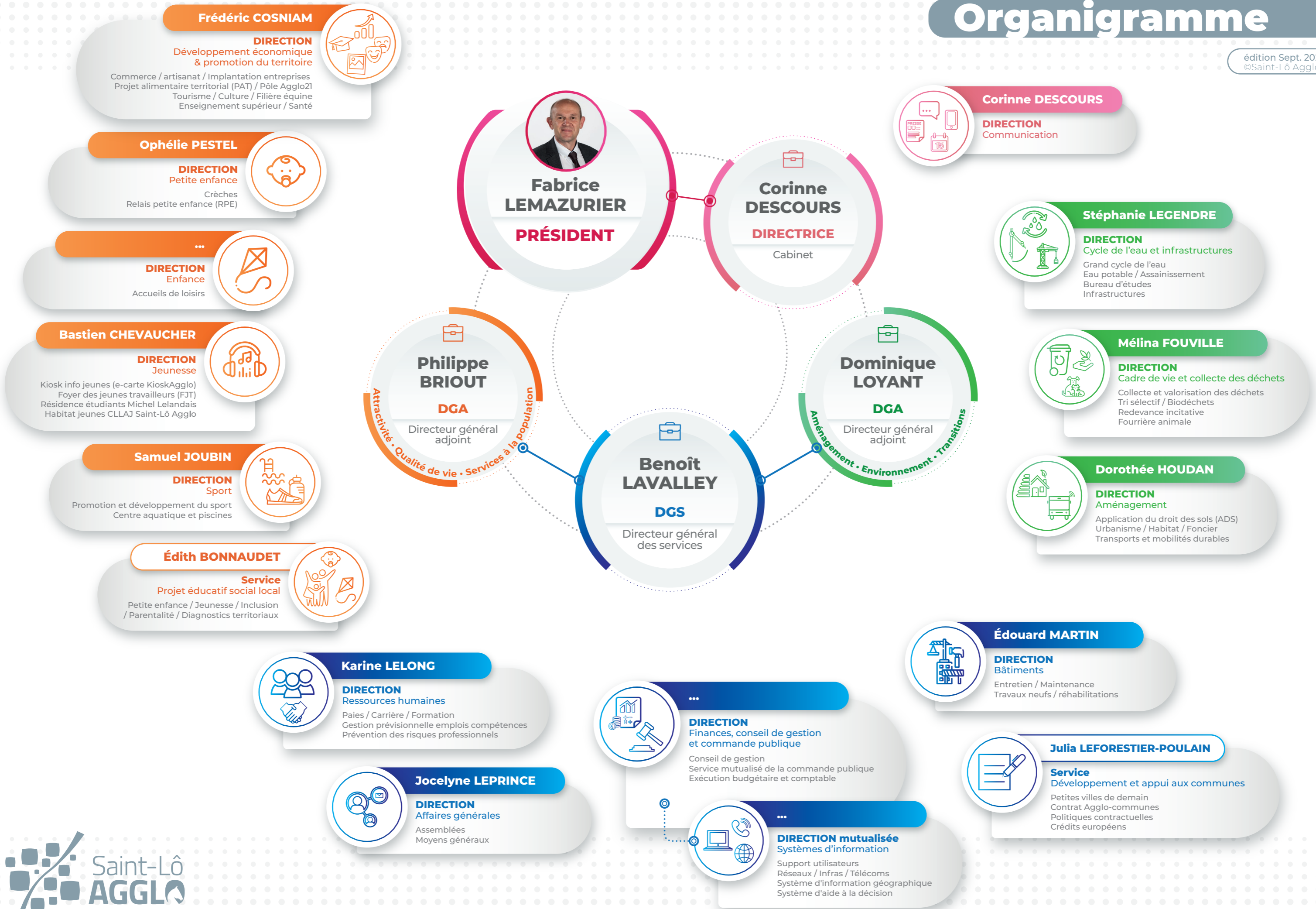


# Organigramme

édition Sept. 2024  
©Saint-Lô Agglo



**Frédéric COSNIAM**

**DIRECTION**  
Développement économique  
& promotion du territoire

Commerce / artisanat / Implantation entreprises  
Projet alimentaire territorial (PAT) / Pôle Agglo21  
Tourisme / Culture / Filière équine  
Enseignement supérieur / Santé

**Ophélie PESTEL**

**DIRECTION**  
Petite enfance

Crèches  
Relais petite enfance (RPE)

**DIRECTION**  
Enfance

Accueils de loisirs

**Bastien CHEVAUCHER**

**DIRECTION**  
Jeunesse

Kiosk info jeunes (e-carte KioskAgglo)  
Foyer des jeunes travailleurs (FJT)  
Résidence étudiants Michel Lelandais  
Habitat jeunes CLLAJ Saint-Lô Agglo

**Samuel JOUBIN**

**DIRECTION**  
Sport

Promotion et développement du sport  
Centre aquatique et piscines

**Édith BONNAUDET**

**Service**  
Projet éducatif social local

Petite enfance / Jeunesse / Inclusion  
/ Parentalité / Diagnostics territoriaux

**Karine LELONG**

**DIRECTION**  
Ressources humaines

Paies / Carrière / Formation  
Gestion prévisionnelle emplois compétences  
Prévention des risques professionnels

**Jocelyne LEPRINCE**

**DIRECTION**  
Affaires générales

Assemblées  
Moyens généraux

**Corinne DESCOURS**

**DIRECTION**  
Communication

**Stéphanie LEGENDRE**

**DIRECTION**  
Cycle de l'eau et infrastructures

Grand cycle de l'eau  
Eau potable / Assainissement  
Bureau d'études  
Infrastructures

**Mélina FOUVILLE**

**DIRECTION**  
Cadre de vie et collecte des déchets

Collecte et valorisation des déchets  
Tri sélectif / Biodéchets  
Redevance incitative  
Fourrière animale

**Dorothee HOUDAN**

**DIRECTION**  
Aménagement

Application du droit des sols (ADS)  
Urbanisme / Habitat / Foncier  
Transports et mobilités durables

**Édouard MARTIN**

**DIRECTION**  
Bâtiments

Entretien / Maintenance  
Travaux neufs / réhabilitations

**Julia LEFORESTIER-POULAIN**

**Service**  
Développement et appui aux communes

Petites villes de demain  
Contrat Agglo-communes  
Politiques contractuelles  
Crédits européens

**DIRECTION**  
Finances, conseil de gestion  
et commande publique

Conseil de gestion  
Service mutualisé de la commande publique  
Exécution budgétaire et comptable

**DIRECTION mutualisée**  
Systèmes d'information

Support utilisateurs  
Réseaux / Infras / Télécoms  
Système d'information géographique  
Système d'aide à la décision